

くらしに役立つものづくり。



ONODERA®

株式会社 オノデラ 製品カタログ

outline

商号 株式会社 オノデラ
代表者 代表取締役 小野寺 直道
創業 1966年(昭和41年)3月
コンセプト 暮らしに役立つものづくり
許認可 北海道公安委員会許可
古物商 旭中(古)第123010000569号
国土交通大臣認定
鉄骨製作工場(Mグレード) TFBM-120577
関連会社 株式会社 オノデラプロデュース(建築工事部門)



シャッター付汎用プラウ

驚異の抱え込み量で
作業効率30%UP(当社比)



狭い場所も
プラウを折り畳んで簡単除雪



間口処理スピードが
飛躍的にUP



プラウ・シャッター操作は
1本レバーで
簡単に操作できます。

オノデラ品番コード (Part No.)	クラス	マルチプラウ仕様					
		ストレート巾	Vプラウ時*1	Uブレード*2	プラウ高 中央	プラウ高 端部*3	アングル角度
OPL10SSD-C	8t	3200	3110	2700	900	980	30
		3616	3850	2700			
OPL20SSD-C	11t	3450	4190	2915	1025	1215	30
		3910	3320	2915			
OPL30SSD-C	13t	3700	3610	3150	1025	1360	30
		4160	4440	3150			
OPL40SSD-C	19t	3900	3730	3030	1075	1445 (1620)	30
		4290	4540	3030			

C : カブラー式 *本仕様は予告なく変更する場合があります。

シャッター付スノーバケット

※特許取得済 特許第5232712号 ※意匠登録 第1495550

氷点の街、旭川発。時間・燃料代を大幅節約! 作業時間40%以上短縮可能!

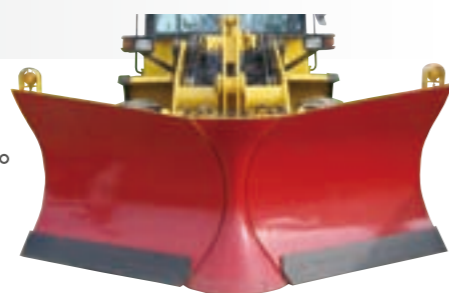


オノデラ品番コード (Part No.)	クラス	重量	容量	仕様	サイドシャッター サイズ
OSBM-0.6-S	ミニ	230kg	0.6m ³	幅1690mm	(高さ)200mm (長さ)450mm
OSBM-0.8-S			0.8m ³		
OSBM-1.0-S	5t		1.0m ³	幅2200mm	(高さ)250mm (長さ)590mm
OSBM-1.2-S	6t		1.2m ³	幅2200mm	
OSBM-1.6-S	8t	730kg	1.6m ³	幅2450mm	(高さ)300mm (長さ)650mm
OSBM-1.8-S	9t				

- ①カブラー式は、品番末尾に-Cが付ききます。
- ②バケット取付方法は、ピン式・マルチカブラー式両対応
- ③独自のシャッター格納角度
(タイヤチェーン装着車は、格納角度が変わる場合がございます)
- ④各サイズバケット形状・シャッター形状カスタマイズ可。(別途料金)
- ⑤バケット内面ウレタン厚塗り塗装
- ⑥車検適合(新規車検取得車)
- ⑦継続車検車は、構造変更が必要になります。
- ⑧シャッターなしバージョンも制作いたします。
- ⑨本仕様は、予告なく変更する場合があります。

汎用プラウ

除雪の定番、スタンダードタイプ。
センター部より左右ブレード可変可能。



オノデラ品番コード (Part No.)	クラス	マルチプラウ仕様					
		ストレート幅	Vプラウ時*1	Uブレード*2	プラウ高 中央	プラウ高 端部*3	アングル角度
OPL4-C	ミニ	2300	2200	1950	635	830	30
OPL10-C	8t	3200	3110	2700	1025	1215	30
OPL20-C	11t	3450	3320	2915	1025	1360	30
OPL30-C	13t	3700	3610	3150	1100	1360	30
OPL35-C	16t	3800	3730	3320	1100	1360	30

C : カブラー式 *本仕様は予告なく変更する場合があります。

アングリングプラウ

サイドシャッター仕様はより効率的な作業が可能です。



オノデラ品番コード (Part No.)	クラス	アングリングプラウ仕様		
		ストレート巾	プラウ高	アングル角度
OAP04-C	ミニ	2300	625	30
OAP08-C	5t	2650	690	30
OAP10-(SS)-C	8t	3200	1025	30
OAP20-(SS)-C	11t	3450	1025	30
OAP30-(SS)-C	13t	3700	1100	30
OAP35-(SS)-C	16t	3800	1200	30

C : カブラー式 SS : サイドシャッター式
*本仕様は予告なく変更する場合があります。

スノーバケット OSB(Onodera Stylish Bucket)

※意匠・特許出願済

0.3m³クラスから1.6m³クラスまで対応。

- キャビンからの視界
- ・早期異物の発見
- ・前方の視界性の拡大
- ・雪落ちが良い



スノーバケット(ホイールローダー用)

樹脂仕様は雪などの剥離性が抜群です。



丸棒仕様



軽加重大容量バケット



樹脂仕様

フェンダー

各種フェンダー製作。



グレーダー用



鉄製リアフェンダー

マルチカプラー

アタッチメントをスピーディに脱着。様々なアタッチメントに対応。

S: 油圧式



オノデラ品番コード (Part No.)	クラス
OMC04-S	ミニ
OMC08-S	5t
OMC10-S	8・9t
OMC20-S	11t
OMC30-S	13t
OMC35-S	16t

*本仕様は予告なく変更する場合があります。

スノー・チップバケット(油圧ショベル用)

ボルトオン式平刃・クシ刃等様々な仕様に対応。底板アミ仕様も対応できます。



オノデラ品番コード (Part No.)	仕様 幅	適用クラス (m ³)
OSN-30	1000	0.15~0.2
OSN-60	1200	0.25~0.3
OSN-120	1500	0.45
OSN-200	2000	0.7

■ ベールグラブ

専用設計のクランプアームでベールをしっかりグリップ。強靱なフレーム・アームはホイールローダー専用設計。

C: カプラー式

オノデラ品番コード (Part No.)	クラス	適用ベール径 m/m
OBG04-C	ミニ	1200~1700
OBG08-C	5t	1200~1700
OBG10-C	8・9t	1200~1700
OBG20-C	11t	1200~1700



■ ロールフォーク

牧草ロールの集積、積み込み作業に最適。

K: 強化タイヤ C: カプラー式

オノデラ品番コード (Part No.)	クラス	標準タイヤ仕様 本数×間隔×全長
ORF04-K-C	ミニ	2×850×980L
ORF08-K-C	5t	2×850×980L
ORF10-K-C	8・9t	2×850×980L
ORF20-K-C	11t	2×850×1250L



■ マニアフォーク

堆肥の切り返し、積み込みに最適。

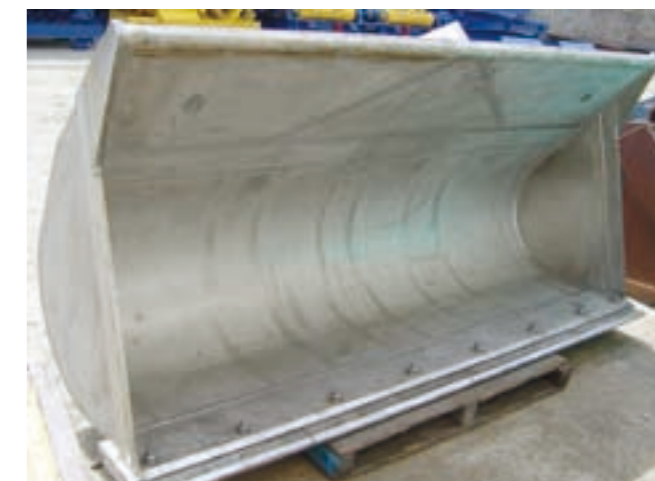
C: カプラー式

オノデラ品番コード (Part No.)	クラス	標準タイヤ仕様 本数×間隔×全長
OMF04-C	ミニ	9×180×800L
OMF08-C	5t	9×180×800L
OMF10-C	8・9t	11×180×800L
OMF20-C	11t	11×180×800L



■ メッキバケット(畜産・STD)・ステンレスバケット

様々な仕様に対応。



※コマツWA270用

■ ルート・ビートバケット

アタッチメントをスピーディに脱着。様々なアタッチメントに対応。



除雪兼用



馬鈴薯積込用

C: カプラー式

オノデラ品番コード (Part No.)	クラス	バケット仕様				
		バケット幅 ^{注1}	奥行 ^{注1}	高さ ^{注1}	○サイズ×間隔 ^{注2}	容量(山積) ^{m³}
ORBK10-C	8t	2400	1100	1100	19×25(50)	2.0
ORBK20-C	11t	2550	1200	1200	19×25(50)	3.0
ORBK30-C	13t	2685	1300	1300	19×25(50)	4.0

注1: 車検取得車両は寸法指定等がございます。ご確認ください。

注2: 網材寸法等は変更可能です。お問い合わせください。

■ チップバケット

チップ専用設計で大容量を確保
1.0m³~8.0m³製作可能



■ ダンプングバケット

ダンプングクリアランス不足時に効果的です。



■ パレットフォーク

不整地のパレット作業に最適。
サヤフォーク装着可。

※本製品をご使用になられる場合には、下記の知識・技能を有する方を推奨します。

- ・フォークリフト運転技能講習修了者・特別教育を受けた者
- ・車両系建設機械運転者の作業資格を有する者

C: カブラー式

オノデラ品番コード (Part No.)	クラス	標準フォーク仕様 W×T×L
OPF04-C	ミニ	100×35×920
OPF08-C	5t	122×40×1070
OPF10-C	8・9t	122×45×1220
OPF20-C	11t	150×50×1220



■ ランバーフォーク

木材用のツメのサイズは
カスタマイズ可能。



■ スキットフォーク

木材の集積作業を
効率的に行えます。



T: 鍛造フォーク C: カブラー式

オノデラ品番コード (Part No.)	クラス
OSF08-T-C	5t
OSF10-T-C	8・9t
OSF20-T-C	11t
OSF30-T-C	13t
OSF35-T-C	16t

■ ダンプングフォーク

木材の集積作業を
効率的に行えます。



T: 鍛造フォーク C: カブラー式

オノデラ品番コード (Part No.)	クラス
ODF08-T-C	5t
ODF10-T-C	8・9t
ODF20-T-C	11t
ODF30-T-C	13t
ODF35-T-C	16t
ODF40-T-C	19t

バックガード・サルキ他林業架装



フロントスイーパー



サルキ・バックガード



ローラーサルキ・バックガード

レーキ(グラップル用)

アタッチメント交換不要。
グラップル本体でつかむだけで
すぐに使用できます。



オノデラ品番コード (Part No.)	仕様 幅	適用クラス (m3)
OGS-120	1500	0.45

チルト法面バケット

法面仕上げの省力化に!



オノデラ品番コード (Part No.)	バケット仕様			適用クラス (m3)
	バケット幅 A	奥行 B	チルト角度	
OTNB60	1400	750	45°	0.25
OTNB120	1800	950	45°	0.45
OTNB200	2000	1050	45°	0.7

※このバケットを使用するには、機械本体に共用配管が必要です。

キャブガード/サイドガード(林業用)

様々な
ニーズに
対応!



ローラーガード

1連からフルガードまで対応できます。



■角バケット(STD・強化)

ランドセル内オリジナルリブ入り。
ブラケット廻り亀裂大幅削減。
サイドカッター・ツース・平刃
フック等取り付け可能です。
狭幅・広幅対応できます。

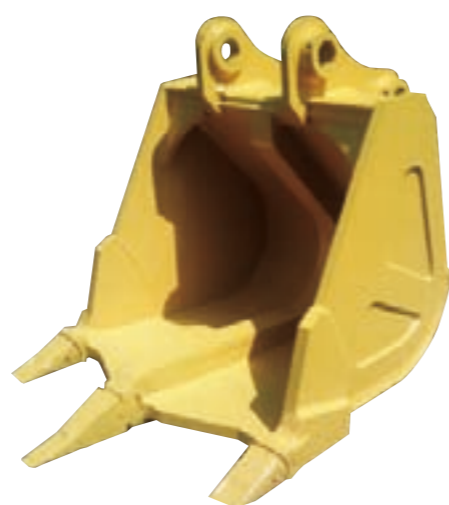


H:強化型タイプ G:ガタ調整式

オノデラ品番コード (Part No.)	適用クラス (m3)
OBK30(H・G)	0.1
OBK40(H・G)	0.15~0.2
OBK60(H・G)	0.25
OBK120(H・G)	0.45
OBK200(H・G)	0.7
OBK300(H・G)	1.2
OBK400(H・G)	1.6
OBK450(H・G)	1.8

■リッパーバケット

幅・奥行は変更可能です。
お問い合わせください。



オノデラ品番コード (Part No.)	仕様 ノーズ規格 センター/サイド	適用クラス (m3)
ORB300-R	39RWN-17/35RN-14	1.2
ORB400-R	39RWN-17/35RN-14	1.6

■スタンダードバケット・強化型バケット・嵩上げバケット

様々な仕様にて承ります。



スタンダードバケット



山刃強化バケット



山刃強化バケット

■OFフォーク



※意匠出願済

ピン・ブッシュの交換で全メーカーに簡単取付。

オノデラ品番コード (Part No.)	バケット容量 (m3)新JIS	機械重量 (t)
OF-10	0.025	0.8~1
OF-20	0.044~0.066	1.5~2.7
OF-30	0.09~0.11	3.0~3.8
OF-40	0.14~0.22	4.0~5.5
OF-60	0.28	6.0~8.0
OF-120	0.45~0.5	11~14
OF-200	0.8	20

■一本爪リッパー

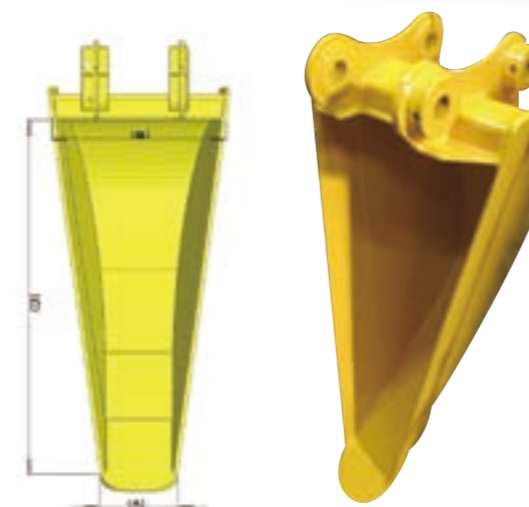
リッパー専用ノーズポイントで作業効率UP



オノデラ品番コード (Part No.)	仕様 ノーズ規格	適用クラス (m3)
OSR120	25R-N-11	0.45
OSR200	35R-N-14	0.7
OSR300	35R-N-14	1.2
OSR400	39RWN-17	1.6

■暗渠バケット

暗渠排水溝など、狭い溝などのスキトリ作業に最適。



オノデラ品番コード (Part No.)	仕様 下幅(a)×上幅(b)×高さ(c)	適用クラス (m3)
UNB30	150×390×650	0.1
UNB40	200×450×910	0.15~0.2
UNB60	200×550×1200	0.25~0.3
UNB120	200×650×1400	0.45
UNB200	200×750×1500	0.7

■ 法面バケット

1976年からのオリジナルスタイル

リブ内蔵タイプで抜群の強度
オリジナルブラケット角度により作業性UP!!

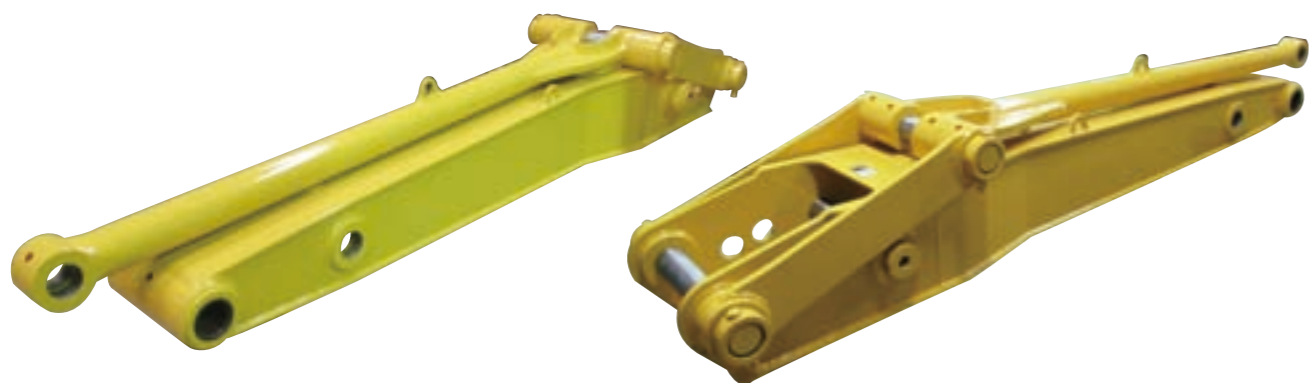
HG：強化型タイプ



オノデラ品番コード (Part No.)	仕様 幅(a)×奥行(b)×高さ(c)	適用クラス (m3)
NB10	750×350×280	0.04
NB20	800×500×390	0.06
NB30	1000×550×410	0.1
NB40(HG)	1200×650×490	0.15~0.2
NB60(HG)	1400×750×580	0.25
NB120(HG)	1800×950×660	0.45
NB160(HG)	1800×950×660	0.6
NB200(HG)	2000×1050×770	0.7
NB220(HG)	2000×1050×770	0.9~1.0
NB300(HG)	2200×1200×885	1.2

■ エクステンションアーム

より深く遠く、ひとクラス上の作業範囲を確保。



オノデラ品番コード (Part No.)	仕様 長さ	適用クラス (m3)	オノデラ品番コード (Part No.)	仕様 長さ	適用クラス (m3)
EXA40-08	800	0.15~0.2	EXA200-15	1500	0.7
EXA40-10	1000		EXA200-18	1800	
EXA60-08	800	0.25~0.3	EXA200-20	2000	1.2
EXA60-10	1000		EXA300-15	1500	
EXA120-10	1000	0.45	EXA300-20	2000	
EXA120-12	1200				
EXA120-15	1500				
EXA120-20	2000				

■ スリム暗渠バケット

排土効率バツグン!!



オノデラ品番コード (Part No.)	仕様 下幅(a)×上幅(b)×高さ(c)	適用クラス (m3)
UNB120-S	200×200×1330	0.45

※オフセット200mm

■ スリム暗渠バケット(樹脂板・エゼクタ式)

3面樹脂板仕様・底板可動式で
排土効率バツグン!!



オノデラ品番コード (Part No.)	仕様 下幅(a)×上幅(b)×高さ(c)	適用クラス (m3)
UNB120-NE	200×360×1400	0.45

※オフセット200mm

■ 三角バケット

排水路、用水路などの掘削に最適。



オノデラ品番コード (Part No.)	勾配	仕様 下幅(a)×上幅(b)×高さ(c)	適用クラス (m3)
TRB40-10	1割	300×1640×670	0.15~0.2
TRB40-03	3分	300×702×670	
TRB40-05	5分	300×970×670	
TRB60-10	1割	300×1800×750	0.25
TRB60-03	3分	300×750×750	
TRB60-05	5分	300×1050×750	
TRB120-10	1割	300×2300×1000	0.45
TRB120-03	3分	300×900×1000	
TRB120-05	5分	300×1300×1000	

サイズ変更可能です。お問い合わせください。

■ 除礫バケット(舟形)

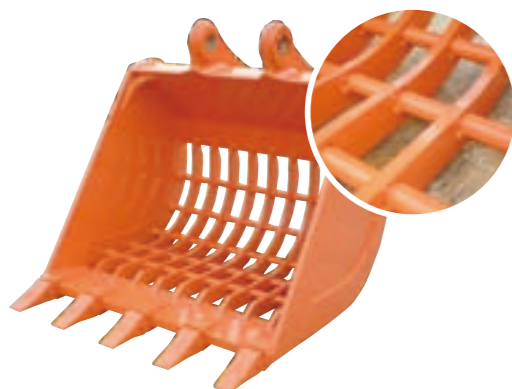
畑作農場の除礫に最適。底アミ寸法は変更可能です。お問い合わせください。



オノデラ品番コード (Part No.)	クラス (m ³)	バケット仕様					
		全長mm	全幅mm	全高mm	重量kg	容量m ³	底網mm
OJF120	0.45	2500	1100	500	870	1.1	35
							50
OJF200	0.7	3000	1500	500	960	1.4	35
							50

■ スケルトンバケット

幅、奥行、アミ寸法は変更可能です。お問い合わせください。



オノデラ品番コード (Part No.)	仕様		適用クラス (m ³)
	網サイズ 縦×横	バケット巾	
SB30-5050	50×50	632	0.1
SB40-8080	80×80	784	0.2
SB60-8080	80×80	880	0.25
SB120-100100	100×100	1090	0.45
SB200-100150	100×150	1248	0.7
SB300-100150	100×150	1405	1.2
SB400-150150	150×150	1447	1.6

■ 破碎機スクリーン(木質系)

各種破碎機スクリーン、対応致します。

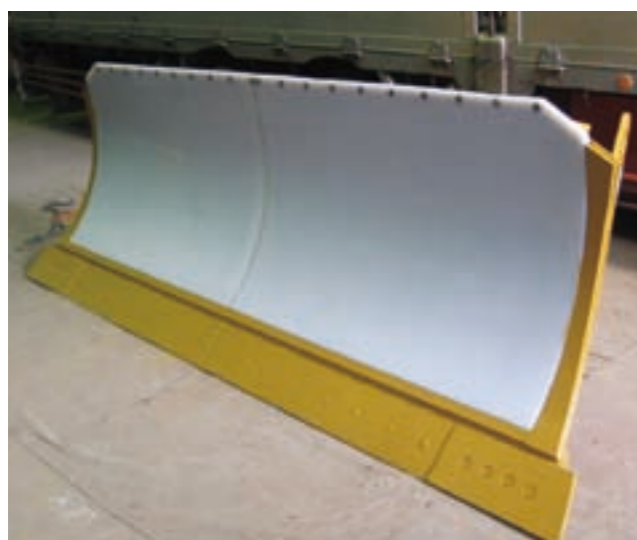


メーカー	型式	仕様	品番
モバーク	950	○1/2in	OSM95012
		○3/4in	OSM95019
		○1in	OSM95025
		○30	OSM95030
		○4in	OSM950100
	スーパー1000	○19	OSM10005019
		○1in	OSM100025
		○1.5in	OSM100038
		○2in	OSM100050
		2in×4in	OSM100050100
		4in×6in	OSM1000100150
		1200	5in×6in
	ウッド Hog3600	○1in	OSM360025
		○1.5in	OSM360038
	ウッド Hog3800	○1in	OSM380025
		○1.5in	OSM380038
	ウッド Hog5600	○1in	OSM560025
		○1.5in	OSM560038
		□2in	OSM560050Q
		□3in	OSM560076Q
○30		OSM200030	
諸岡	MC1500 MC2000	○50	OSM200050
		○65	OSM200065
		○25×75	OSD12602575
ダイヤモンド	PWG-1260	○20	OSV54020
		○1in	OSV54025
		○38	OSV54038
		□40	OSV54040Q
		○65	OSV54065
パーミヤ	TG540TX TG440TX TG525TX TG400ATX	○20	OSV54020
		○1in	OSV54025
		○38	OSV54038
		□40	OSV54040Q
		○65	OSV54065

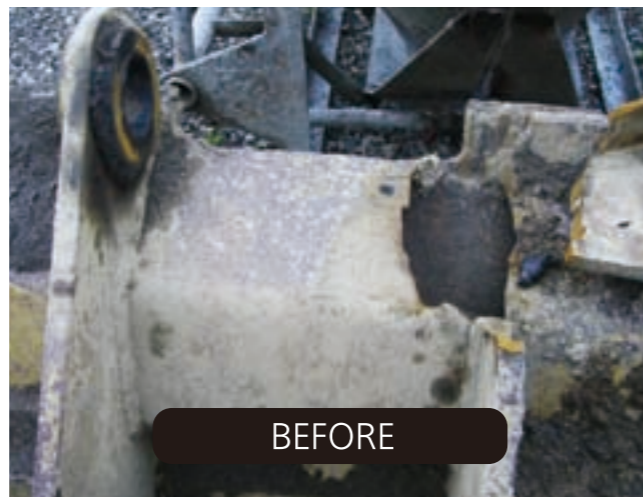
各種加工・修理(古物取扱)

各種修理・修正・補強・カスタマイズいたします。お気軽にご相談ください。

樹脂板加工



ブラケット破損修理



BEFORE



AFTER

大型碎石バケット補修



小割破碎機肉盛再生



再生前



再生後

古物取り扱います ■北海道公安委員会許可 古物商 旭中(古)第123010000569号

大型ブーム破損修理



先端破損部を新たに製作、交換



修理後(塗装工程中)



その他、亀裂・破損修理、アーム曲り修理、切断・再生修理等多岐に渡り修理を行っております。
弊社の確かな技術でお客様の商品をお預かりいたします。



バケットブラケット破損



グラップルブラケット破損



アダプター破損



ブーム亀裂



マルチカプラーパイプ亀裂



エクステンションアームロッド曲り

キャタシューラグ溶接修理



リフトアーム曲り



ブーム切断



バケットピン摩耗

どんな修理でもお気軽にご相談下さい!

TEL 0166-57-3161

FAX 0166-57-3941

URL www.onoderak.co.jp

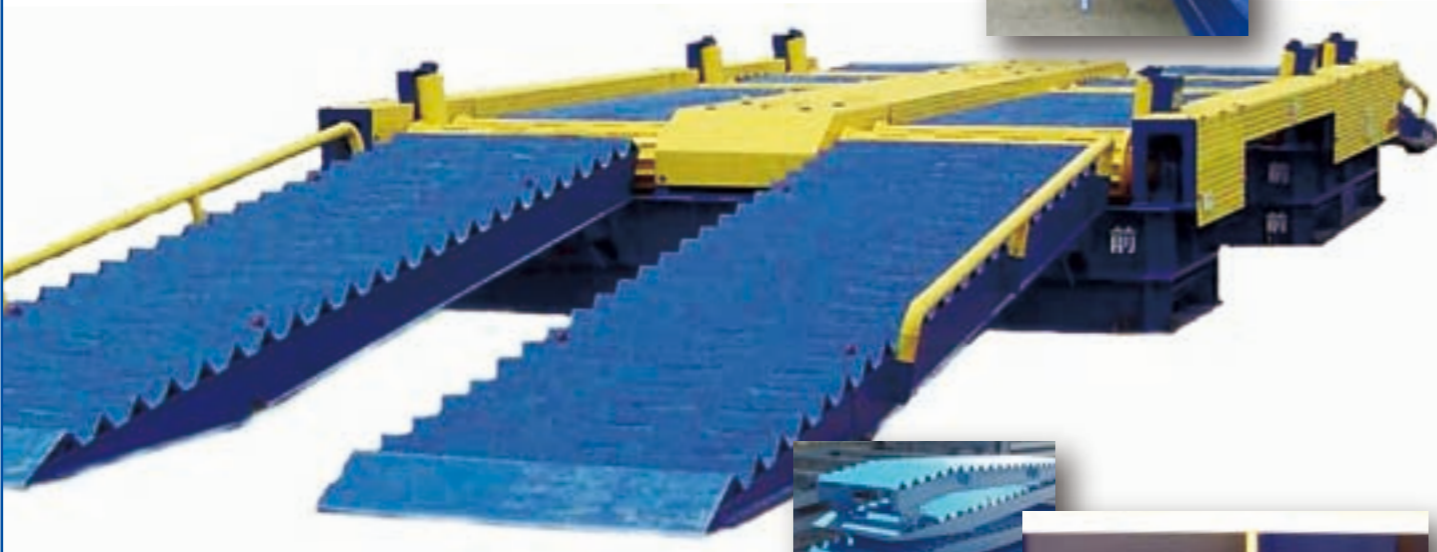
DUMP SPATTER®

業界初のシャフトドライブ採用
前後輪ローラー駆動方法にて騒音を更に軽減

ダンプスパッター®

オノデラのDUMP SPATTERシリーズの
ハイパフォーマンスユニット

DSW 5aSD MODEL(ダンプスパッター前後輪タイプ)



※ダンプスパッター®は、株式会社オノデラの登録商標です。



○ヘビーアンドビューティーで

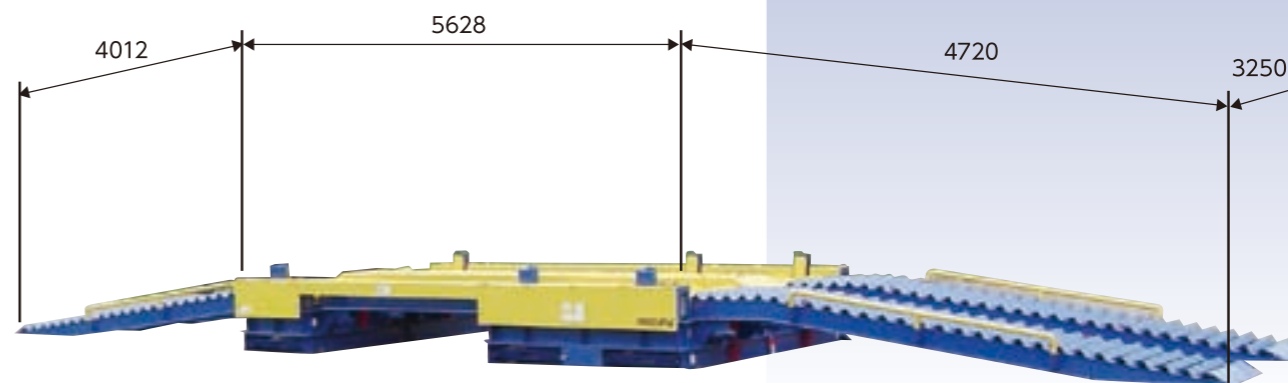
清掃作業効率アップ!

○公共事業(土木工事等)

現場で活躍中!

製品仕様

全長 14,360mm
高さ 935mm
総重量 約9,500kg



DUMP SPATTER

他にみない、オリジナルドライブシャフト採用にて楽・安全・よりスピーディーに設置が可能

昇降ハシゴは、泥土等が付着しにくく、落としやすい設計

ローラー部分は、八角鋼材を採用し減りずらく、タイヤに対する負担も軽減

土取用排出テーブルを標準装備

専用吊りワイヤー・工具類など安全にメンテナンスを行えるよう標準装備

オリジナルブレーキシステムにて、騒音の軽減を実現

(国際特許分類B60S 3/00) (整理番号POND7065)

DUMP SPATTER®

業界初のシャフトドライブ採用
前後輪ローラー駆動方法にて騒音を更に軽減

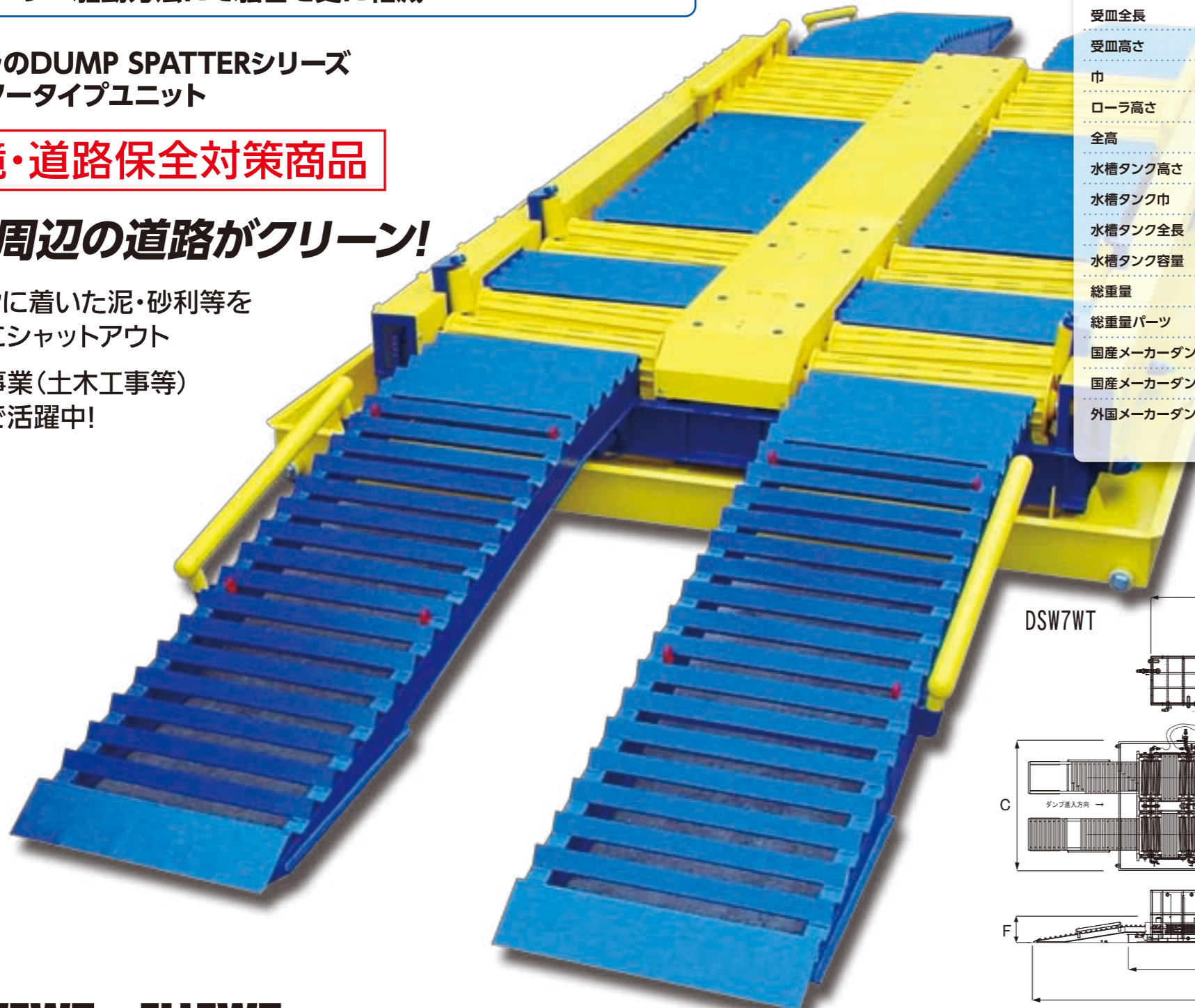
ダンプスパッター®

オノデラのDUMP SPATTERシリーズ
ウォータータイプユニット

環境・道路保全対策商品

現場周辺の道路がクリーン!

- タイヤに着いた泥・砂利等を完全にシャットアウト
- 公共事業(土木工事等)現場で活躍中!

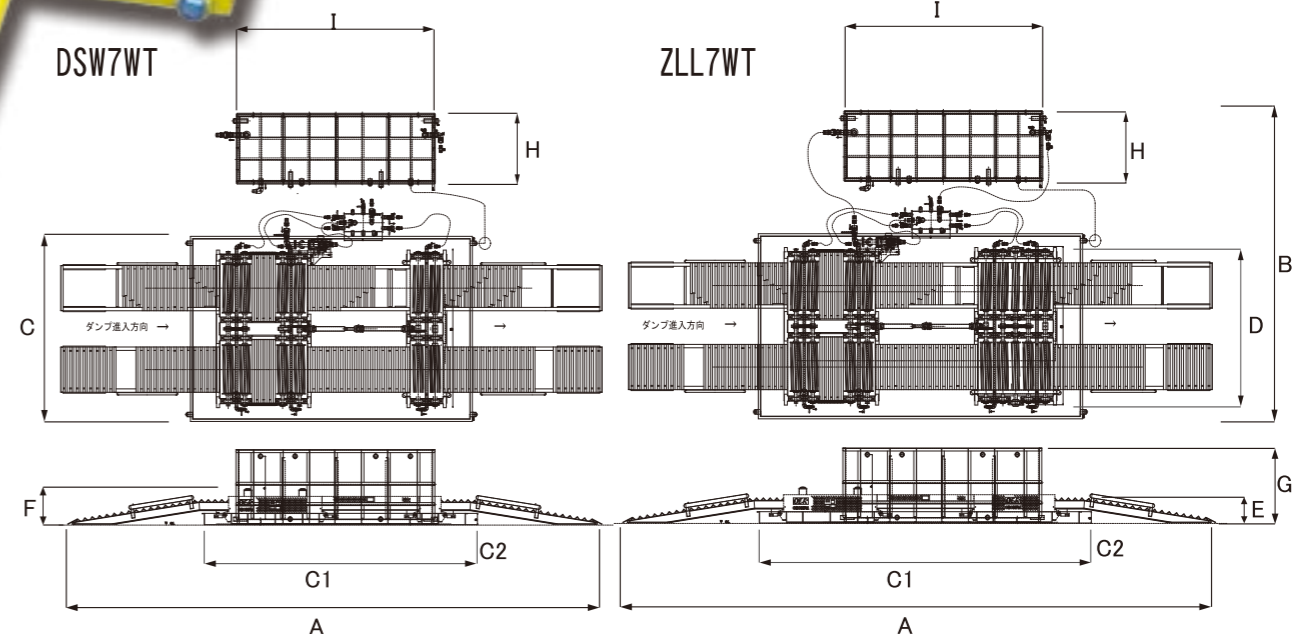


DSW7WT & ZLL7WT

型式	-	DSW7WT	ZLL7WT	備考
モデルタイプ	-	スタンダード	※ロング	※増トン車輦対応
全長	A	約13m	約14m	組立時
最小設置巾	B	約7m	約7m	組立時(水槽タンク含む)
受皿巾	C	4m	4m	組立時
受皿全長	C1	7.35m	7.55m	組立時
受皿高さ	C2	150mm	150mm	
巾	D	3.5m	3.5m	ダンプスパッター本体
ローラ高さ	E	約560mm	約560mm	GL~
全高	F	約890mm	約890mm	GL~
水槽タンク高さ	G	1.6m	1.6m	
水槽タンク巾	H	1.5m	1.5m	
水槽タンク全長	I	4.7m	4.7m	
水槽タンク容量	-	10m ³	10m ³	
総重量	-	約11ト	約13ト	ダンプスパッター水槽タンク構成部品含む
総重量パーツ	-	約3.2ト	約3.2ト	後輪架台
国産メーカーダンプ車輦(11トクラス)	-	対応	※1対応	※1併用使用可能
国産メーカーダンプ増トン車輦(11トクラス)	-	未対応	対応	
外国メーカーダンプ車輦(11トクラス)	-	未対応	未対応	

※標準ボディーより1m長い車輦

- 上記に記載していないサイズ及び形状は直接お問合せください。
- 濁水処理装置は付いておりません。
- 予告なしで仕様を変更する場合があります。

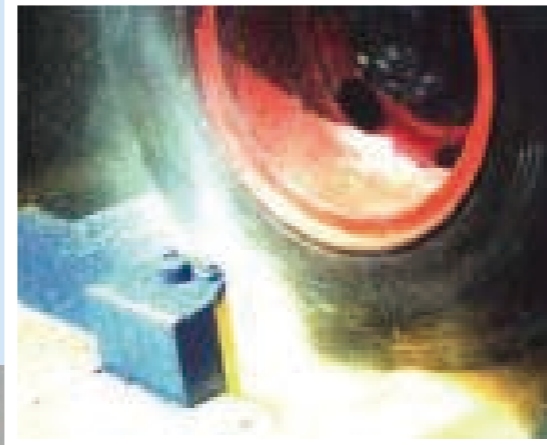


※ダンプスパッター®は、株式会社オノデラの登録商標です。

DUMP SPATTER®

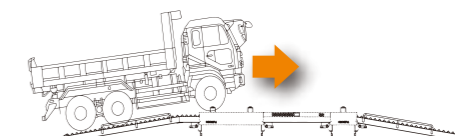
業界初のシャフトドライブ採用
前後輪ローラー駆動方法にて騒音を更に軽減

ダンプスパッター®

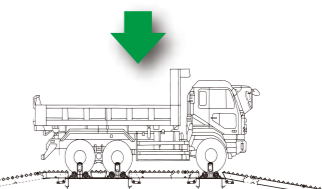


タイヤの回転と水圧により、
効率的に素早く泥・砂利を落とします。

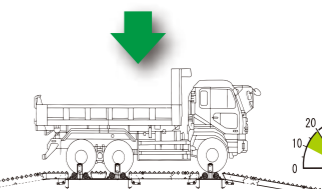
使用方法 (略図)



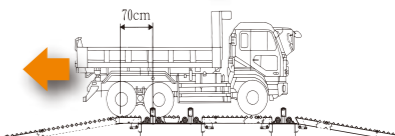
1. 進行方向の昇降ハシゴに向かって、ゆっくりと車輪を載せて下さい。



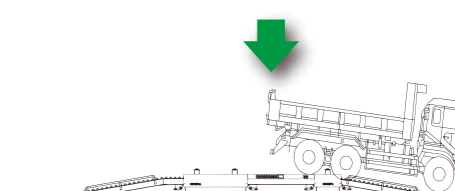
2. その後、前輪タイヤと後輪タイヤ部分が本製品のローラー部分に完全に収まったのを確認して下さい。



3. 確認後車輪のギヤを1速~2速に、速度メーターを10Km~20Kmまでゆっくりと速度を上げ約20秒間ぐらい、タイヤを回転させて下さい。水が出ます。(速度メーターが20Km以上速度を上げるとタイヤを傷める事があります。)



4. ギヤを必ずニュートラルポジションにし、タイヤが完全に停止したのを確認後、一度後方に下がります。(約70cm)この時、タイヤの状態によっては、タイヤがスベリ下がる場合がありますが、デブロックをしてから下して下さい。
※急ブレーキは故障の原因になります。



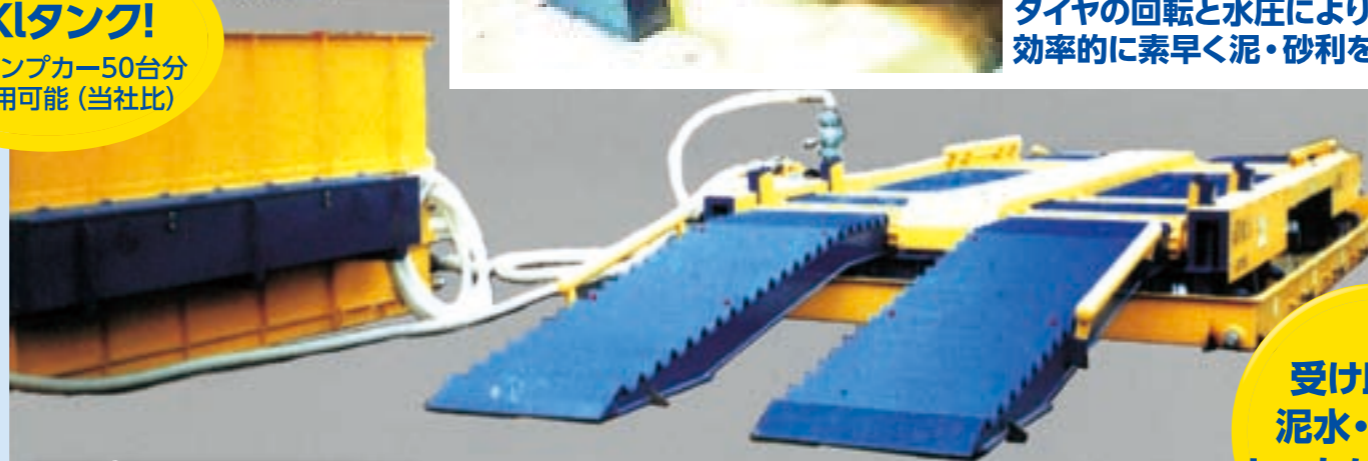
5. 最後尾の後輪タイヤが出たのを確認後徐行速度程度で前進し本製品から降りて下さい。(降りる際には必ず一時停止をし安全を確認して下さい。)

ゆとりの
10KLタンク!

1日約ダンプカー50台分
連続使用可能 (当社比)



運搬時には、ポンプ・ホース類が
全てタンク内に収納可能



電源不要!!

受け皿が、
泥水・砂利を
しっかりキャッチ



ワンタッチロック式ジョイント



シャフトドライブ内蔵



組立・解体に 簡単なジョイント



グリース管理も楽に! (集中型)

組立方法 (※ 現場設置・撤去時には、25t級以上のクレーン車をご使用下さい。)



タンク受け皿設置

ローラー部架台設置

昇降架台取り付け

中間架台取り付け

本体設置状況

ホース取り付け

組み立て完了



〒071-8152

北海道旭川市東鷹栖2線11号2537番地の14

TEL 0166-57-3161 FAX 0166-57-3941

URL www.onoderak.co.jp

担当: